

# 【 ケンベアーBB インターネット接続 取扱説明書 】

## 無線LAN アダプタ



# KenBear

備品につき持ち出し厳禁

### サービス使用時の注意事項

- ・ 時間帯により大変混み合う場合があり、通信速度の低下や接続できない場合がございます。
- ・ 通信速度は、最大理論値の100Mbpsのベストエフォートですが、通信速度を保証するものではありません。
- ・ インターネットを通じて送受信される全てのデータやサービスについて、弊社は一切の責任を負いません。
- ・ セキュリティーやウイルス感染の管理は自己責任にて行って下さい。弊社は一切の責任を負いません。
- ・ 本サービスが故障等何らかの理由でご利用になれない場合に発生した損失等につきましては、弊社では一切の責任を負いません。

### 電子メールご利用について

- ・ 接続完了後、WebブラウザでURL <http://mail.kb-bb.ne.jp/msmail/> にアクセスし、登録を行うことで1アカウントまで無料にてご利用いただくことができます。（登録時に必要なID、パスワードはサポートセンターまでお問い合わせ下さい。）

株式会社 **ケンベアー**

### ケンベアーBB サポートセンター

電話番号 : 011-753-8001  
受付時間 : 9:00~17:00 (月曜日から金曜日、祝日除く)  
HP : <http://www.kb-bb.ne.jp/>  
e-mail : [support@kb-bb.ne.jp](mailto:support@kb-bb.ne.jp)



サポートセンターへのお問い合わせの通話料は、お客様のご負担でお願いいたします。

## 【 インターネットサービスのご利用手順 】

あらかじめご確認ください。

無線LANアダプタを使用する際、**LANポートが必要**になります。お使いのパソコンにLANポートがない場合は、お客様ご自身でLANボードまたはLANカードをあらかじめご準備ください。(LANボードまたはLANカードの取り付けおよびドライバのインストールは各製品に付属している取扱説明書にしたがって正しく行ってください。)また、お部屋にあります無線LANアダプタとお客様のパソコンを接続する**LANケーブルをご用意ください**。(ストレートケーブル)  
**提供させていただいている無線LANアダプタは、設定済みですのでそのままお使い下さい。**

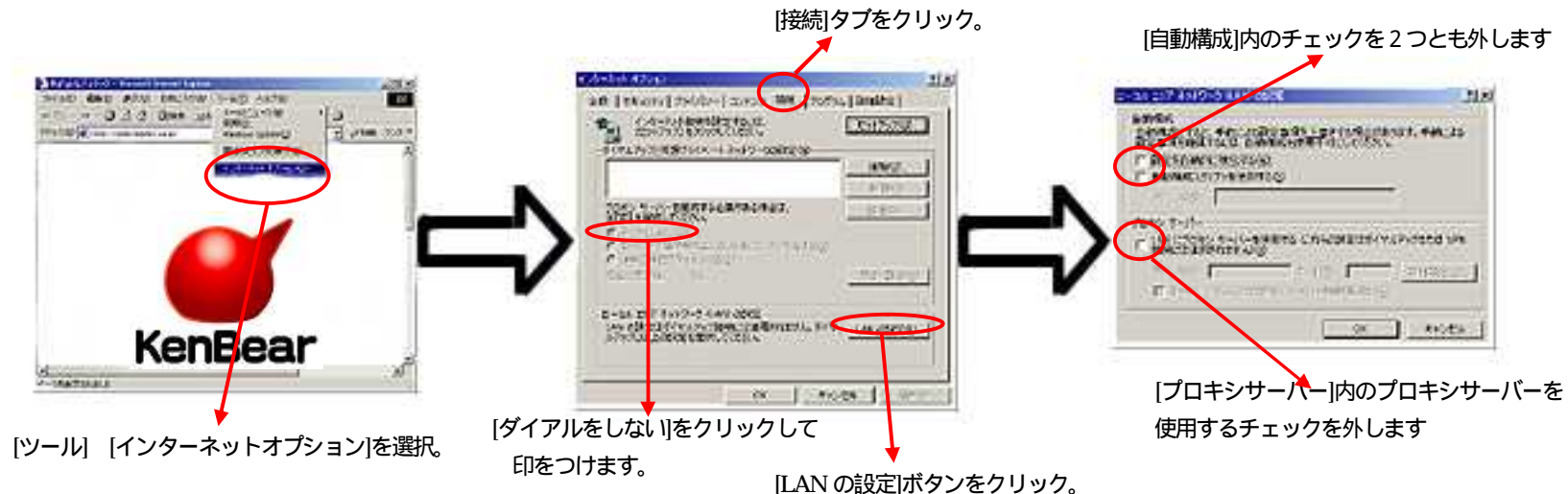
接続手順

1. お部屋にあります無線LANアダプタと、お客様のパソコンのLANポートをLANケーブルで接続します。
2. パソコンの電源を入れてインターネットブラウザを起動します。

以上の方法で接続できない場合は設定が必要となりますので、お客様のパソコンを下記手順にて設定してください。

### Web ブラウザの設定 Windows の場合

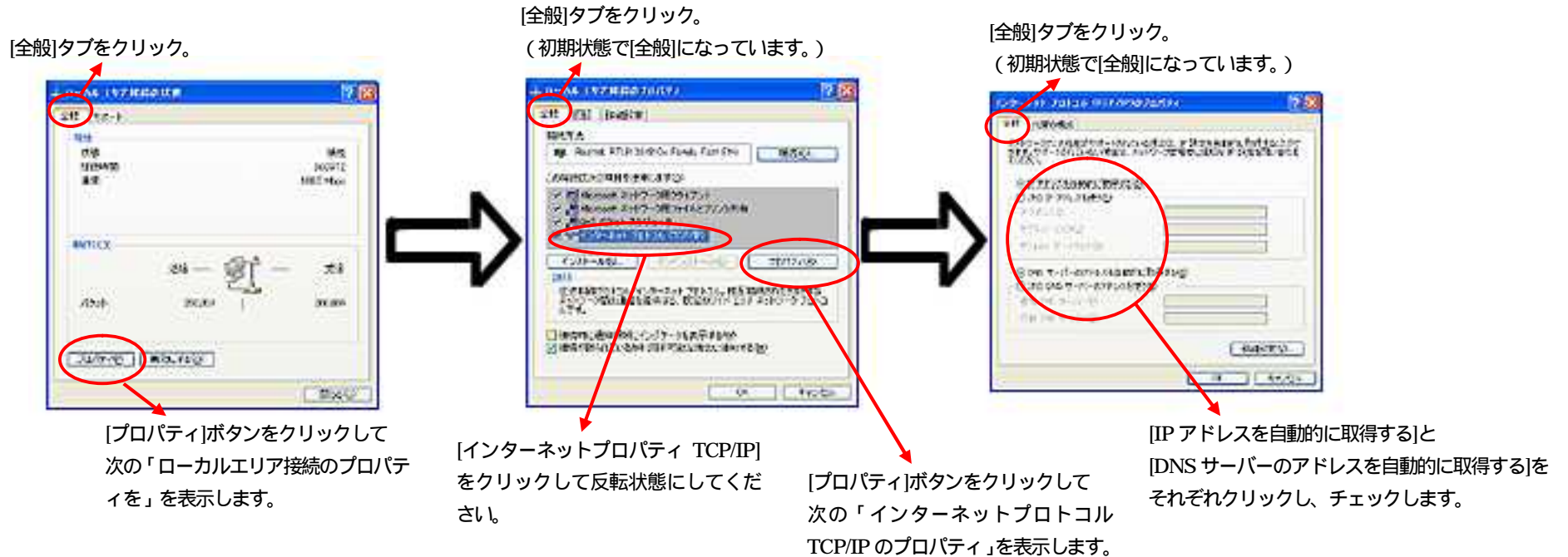
[スタート] [Internet Explorer]を選択しインターネットエクスプローラーを起動します。



最後に画面のOKボタンをクリックして、設定画面を閉じ、インターネットエクスプローラーの右上のxをクリックし終了します。  
(この後で接続の設定(LANの設定)を行います。)

## 接続の設定 (LANの設定) Windows XP・2000 の場合

[スタート] [設定(XP はありません)] [コントロールパネル] [ネットワークとダイヤルアップ接続(XP はネットワーク接続)] [ローカルエリア接続]を選択しローカルエリア接続の状態を表示します。



最後に画面のOKボタンをクリックして、設定画面を閉じ、ローカルエリア接続の状態ウィンドウ右下の、閉じるボタンをクリックし終了します。

設定が完了しましたら、**パソコンを再起動**してインターネットをお楽しみください。

一度設定を行いますと、設定を変更しない限り再設定を行わず、すぐにインターネットを利用することが可能となります。

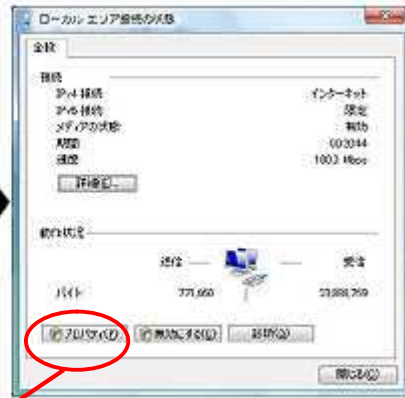
## 接続の設定 ( LANの設定 ) Windows Vista、 Windows7 の場合

[スタート] [コントロールパネル] [ネットワークとインターネット] [ネットワークの状態とタスクの表示]を選択しネットワークと共有センターを表示します。

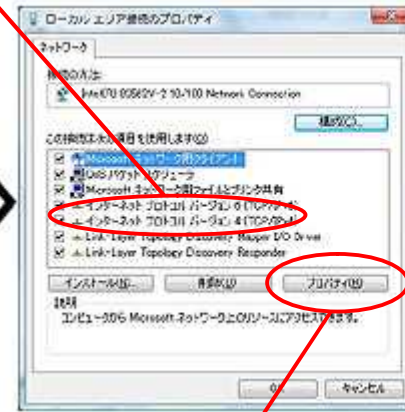
ネットワーク (プライベートネットワーク) 内  
接続の[状態の表示]をクリック。  
(7の場合ローカルエリア接続となっています。)



[プロパティ]ボタンをクリックして  
次の「ローカルエリア接続のプロパティを」を表示します。

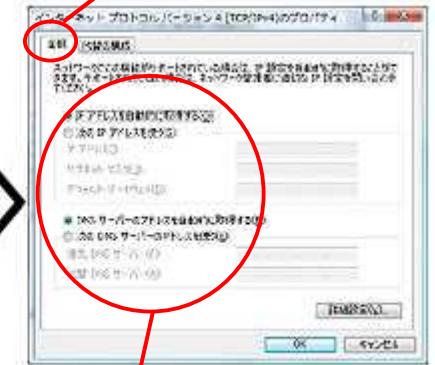


[インターネットプロトコルバージョン 4  
(TCP/IPv4)]をクリックして反転状態に  
してください。



[プロパティ]ボタンをクリックして  
次の「インターネットプロトコル  
TCP/IPのプロパティ」を表示します。

[全般]タブをクリック。  
(初期状態で[全般]になっています。)



[IPアドレスを自動的に取得する]と  
[DNSサーバーのアドレスを自動的に取得する]を  
それぞれクリックし、チェックします。

最後に画面のOKボタンをクリックして、設定画面を閉じ、ローカルエリア接続のプロパティウインドウ右下の、閉じるボタンをクリックし終了します。  
(その他開いているウインドウを全てOKまたは閉じるボタンをクリックして終了してください。)

設定が完了しましたら、**パソコンを再起動**してインターネットをお楽しみください。

一度設定を行いますと、設定を変更しない限り再設定を行わず、すぐにインターネットを利用することが可能となります。  
途中ユーザーアカウント制御 (セキュリティ制御) 等の確認ウインドウが開くことがありますが『続行』ボタンをクリックして作業を継続してください。